

Newsletter GRIB — Janeiro & Fevereiro 2026

Bem-vindos de volta à Newsletter do GRIB — Janeiro & Fevereiro 2026! Após dois meses sem edição, regressamos com um resumo claro do que tem marcado o clube dentro e fora de campo: os resultados das nossas equipas, os principais destaques competitivos, o balanço de meio da época com os treinadores, o ponto de situação de infraestruturas e crescimento — e, claro, a abertura das inscrições para o GRIB Summer Camp 2026, que promete ser uma semana inesquecível de basquetebol, evolução e convívio.

Desporto

Resultados (FPB)

As nossas equipas competiram muito bem em janeiro e fevereiro de 2026 e voltaram a alcançar excelentes resultados: 35 vitórias, 31 derrotas e 2 empates. As estatísticas completas, equipa a equipa, estão disponíveis na tabela abaixo. Força GRIB!

Fases finais e destaques

As S18F e os S14MA participaram nas respetivas fases finais. Competiram com enorme entrega e representaram o GRIB com orgulho. Os S14MA venceram 1 jogo e o Afonso foi eleito para o cinco ideal. As nossas S18F não conseguiram vencer, mas lutaram corajosamente em todos os jogos. Todas as atletas aprenderam imenso — por exemplo, a competir sob pressão.





Além disso, as Seniores Femininas, no seu ano de estreia, não passaram à 2ª Fase por uma mera diferença de pontos ficando em 4º Lugar com os mesmos pontos do 3º (última vaga de passagem). Num grupo em que passaram à segunda fase a equipa satélite do CAB que milita na liga Profissional, e as Sub 22 do Coimbrões com miúdas a ter muitos minutos na Liga Profissional as nossas guerreiras lutaram até à última jornada para uma qualificação que seria muito meritória



Balanço de meio da época com treinadores

Realizámos balanços de meio da época com todos os treinadores. Cada treinador apresentou a evolução das equipas e dos atletas, ponto a ponto, bem como os objetivos até ao final da época. Também avaliamos a disponibilidade para a próxima época e alinhamos e reforçamos os seguintes pontos:

1. **Estrutura técnica e metodologia unificadas** (um modelo de desenvolvimento partilhado em todos os escalões; a existência do coordenador técnico é visto como ponto crítico).
2. **Documentação e análise** (planos de treino consistentes, assiduidade e avaliações individuais; acompanhamento obrigatório).
3. **Comunicação e coordenação** (melhor coordenação entre treinadores para atletas partilhados/uso do campo e comunicação mais clara com as famílias; check-ins regulares e prazos).
4. **Disciplina e compromisso** (abordar baixa assiduidade, indisciplina e atitudes negativas; alinhar regras e trabalhar com os pais sobre pontualidade/respeito/foco).
5. **Desenvolvimento dos treinadores** (incentivo à obtenção do Nível 1/2, mentoria e partilha de boas práticas).
6. **Apoio de pessoas e infraestruturas** (necessidade de seccionistas em todas as equipas; resolver infiltrações/problemas no telhado; envolver pais para apoio operacional).
7. **Retenção e recrutamento** (recrutamento no minibásquete e S14, incitar as boleias, convívios familiares).
8. **Equilíbrio entre resultados e desenvolvimento** (especialmente no minibásquete/S14/S16: priorizar desenvolvimento técnico/tático/mental em vez de resultados de curto prazo; reforçar isto com treinadores e famílias).

Coordenador Técnico — recrutamento

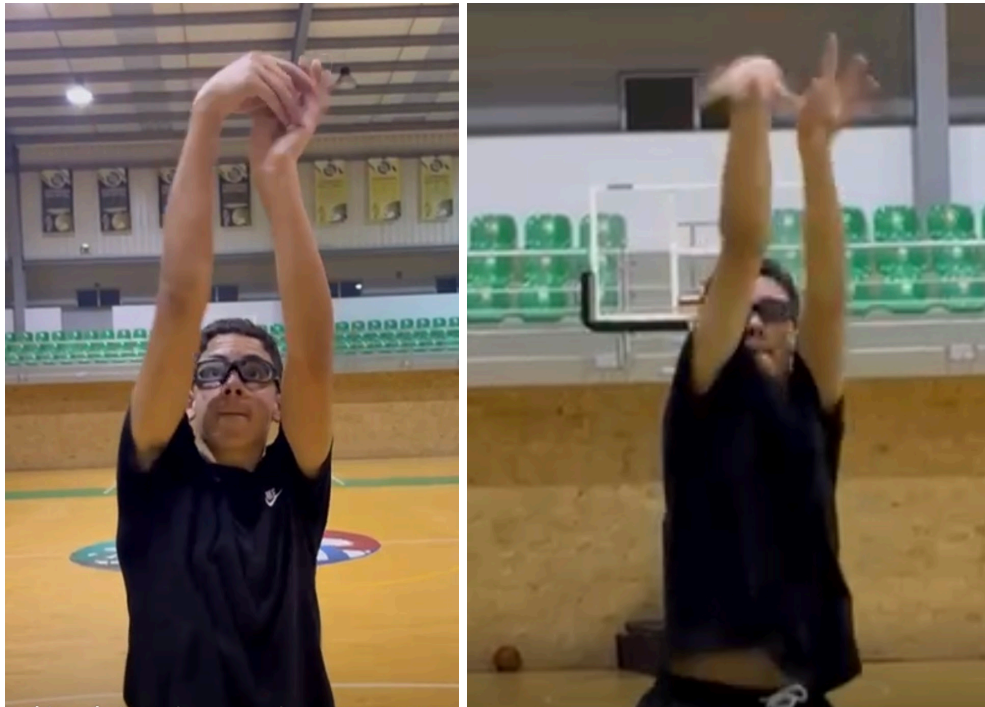
Temos trabalhado intensamente no processo de recrutamento do Coordenador Técnico, que irá liderar e desenvolver o departamento desportivo do GRIB. Entrevistámos 8 excelentes candidatos e selecionámos 3 finalistas, todos com muita experiência e percurso em clubes de topo em Portugal e/ou no contexto internacional. Na próxima fase, iremos convidá-los ao GRIB para uma sessão prática de treino antes da decisão final. Fiquem atentos.

Resumo dos treinos individuais

Os treinos individuais têm decorrido de forma muito positiva. Atualmente, contamos com sete atletas a treinar regularmente, pelo menos uma vez por semana, sem falhas, sendo que um deles realiza dois treinos semanais de forma consistente.

São precisamente estes atletas mais regulares que demonstram maior evolução. Para ilustrar esse progresso, foram enviados aos pais vídeos do início dos treinos e da fase atual, onde se notam diferenças significativas no desempenho e na execução como podemos ver nas imagens. (5/11/2025 - 28/1/2026)

Os treinos têm sido personalizados, adaptados às necessidades e ao nível de cada atleta, trabalhando diferentes aspetos consoante os objetivos individuais. Esta abordagem tem permitido um desenvolvimento mais eficaz e sustentado, refletindo-se na evolução contínua dos atletas.



A técnica de lançamento do Salvador antes (à esquerda) e agora (à direita).

Atletas na seleção Aveiro

3 atletas que trabalham atualmente nas Seleções Distritais de S14, com o foco em fazer parte da equipa que irá à mítica Festa do Basquetebol no Algarve! (Maria Rodrigues, Afonso Soares e Dinis Soares)

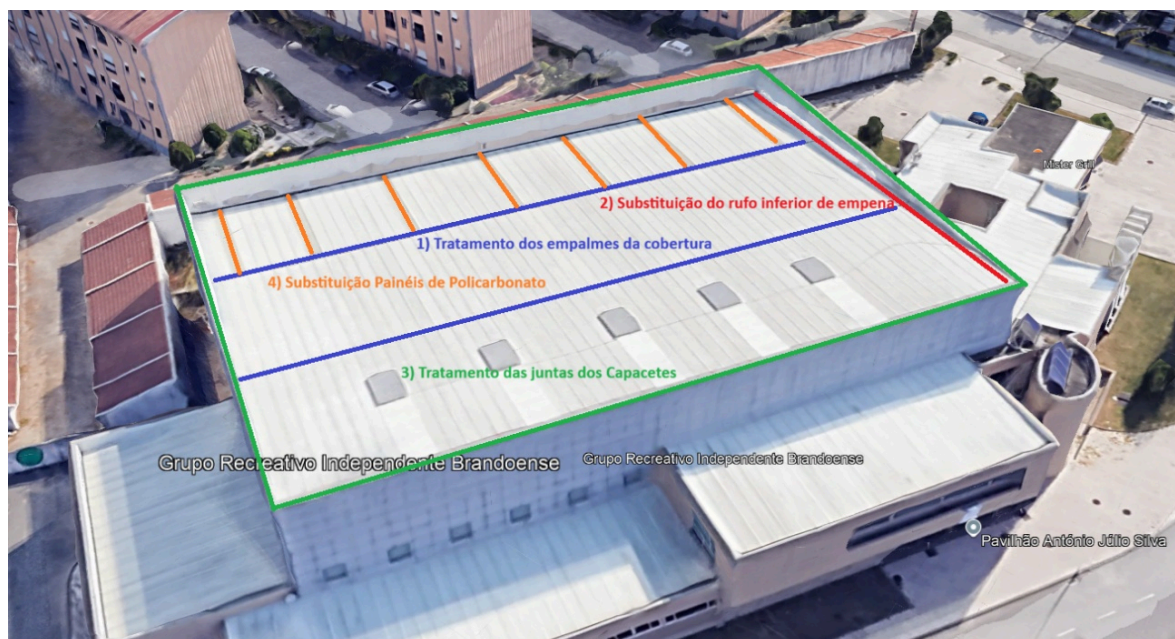
2 atletas continuam nos trabalhos das seleções a caminho da festa do mini basquete M12 (Matilde Rodrigues e Augusto Barros)

5 atletas em preparação para as seleções do próximo ano (Matilde Soares, Rodrigo Mendes, Pedro Valente, Matias Silva e Xavier Pinto).

Muito obrigado por representarem o GRIB entre os melhores!

Infraestruturas

Estamos a solicitar propostas para reparação do telhado do pavilhão, após problemas graves de infiltrações na última época de chuva.



Para resolver definitivamente as infiltrações no telhado do Pavilhão do GRIB, a intervenção deverá focar-se na reabilitação/selagem completa das juntas entre os elementos da cobertura e das juntas de empalme com sistema de vedação adequado (ex.: fita/tela técnica), e ainda na substituição do rufo inferior da platibanda numa das empenas, garantindo o correto encaminhamento das águas pluviais para a caleira e a estanquidade de todos os remates e ligações.

Crescimento

Summer Camp

As inscrições para o GRIB Summer Camp 2026 já estão abertas! De 20 a 26 de julho de 2026, convidamos atletas (M/F) dos 8 aos 18 anos para uma semana de basquetebol, diversão e evolução.

- Treinos de skills, força e condicionamento.
- Palestras e treinos com jogadores profissionais (surpresa!).
- Atividades extra: preparação física na praia, surf/canoagem e noite de cinema.
- Possibilidade de dormida (opcional) na nossa arena.
- Vagas limitadas (60 atletas).



• Desconto de inscrição antecipada: até 31 de março por 200€.

Mais informações e formulário de inscrição: brandoense.com/wp/grib-summer-camp-2026/

Dúvidas: summercamp@brandoense.com | 919 358 743.

Solução de câmara

Todas as equipas podem agora gravar jogos, analisar jogos e/ou fazer streaming — tudo com infraestrutura disponibilizada pelo GRIB.

Marketing e Comunicação

Neste arranque de 2026, a nossa presença digital acompanhou a energia que vivemos dentro de campo! O nosso Instagram continua a ser o grande ponto de encontro da família GRIB e os números mostram que estamos a crescer de forma muito sustentada.

Aqui ficam os grandes destaques destes dois meses:

- Ultrapassámos a marca dos 1.500 seguidores: Começámos o ano com 1.462 seguidores e fechámos o mês de Fevereiro com uma comunidade de 1.516 seguidores.
- Alcance impressionante: Os nossos conteúdos estão a chegar cada vez a mais pessoas! Em Janeiro atingimos a fantástica marca de 110 mil visualizações e em Fevereiro somamos mais de 49 mil visualizações em publicações.
- A chegar a novos públicos: Um dado muito positivo é que 22% em Janeiro e 26% em Fevereiro das nossas visualizações vieram de pessoas que ainda não seguiam a nossa página. Isto significa que o nome do GRIB e dos nossos patrocinadores está a chegar muito além da nossa comunidade habitual.
- Apoio Local: A nossa "claque" digital é maioritariamente da nossa região, com grande destaque para Paços de Brandão, Aveiro, Santa Maria da Feira/Mozelos e São João da Madeira, o que fortalece a nossa ligação à comunidade.
- Crescimento no Feminino: Destacamos, com muito orgulho, o aumento significativo do nosso público feminino! Passámos de 34,7% de seguidoras em Janeiro para 41,6% em Fevereiro. Este aumento reflete a aposta crescente do clube no desporto no feminino, algo que será um pilar importante nas nossas próximas candidaturas a apoios!

Se ainda não acompanhas o dia a dia do nosso clube e as fotografias dos nossos atletas, junta-te a nós no Instagram em [@gribrandoense](https://www.instagram.com/gribrandoense)! O vosso gosto, partilha e comentário fazem toda a diferença para continuarmos a crescer. Juntos somos mais fortes! ❤️

Financiamento

Estamos a preparar a candidatura a financiamento do Comité Olímpico Português para infraestrutura. O programa comparticipa 50% das despesas com a reparação do telhado e com a instalação de iluminação LED no pavilhão.

Estamos a preparar uma candidatura a um programa de aumento do número de atletas femininas, para apoiar eventos de recrutamento.

Plano para Março 2026

1. Selecionar o Coordenador Técnico
2. Selecionar a empresa para reparação do telhado
3. Submeter 2 candidaturas a programas de apoio
4. Lançar uma campanha de angariação de [fundos mais alargada](#)
5. Regresso às escolas para captação de atletas (depois de termos trabalhado arduamente para conseguir novos contactos com escolas em Espinho e na Feira)
6. A **S18F** vão participar num **torneio em Itália de 2 a 5 de abril de 2026**.
7. Começar a analisar soluções para a **digitalização das inscrições e dos pagamentos** no clube.


Como Podes Ajudar

Queres fazer parte do crescimento do GRIB?

Agradecemos toda a ajuda — especialmente com o telhado e o financiamento.

Contacta-nos:

 grib@brandoense.com

 presidente@brandoense.com

Obrigado por fazeres parte desta incrível comunidade.

Juntos, tornaremos o GRIB mais forte do que nunca.

Força GRIB!